

クイズラリー 初級編

- Q. アマゴをよく見てください。どんなひれがどこについているのでしょうか？
下の絵にかきこみましょう。



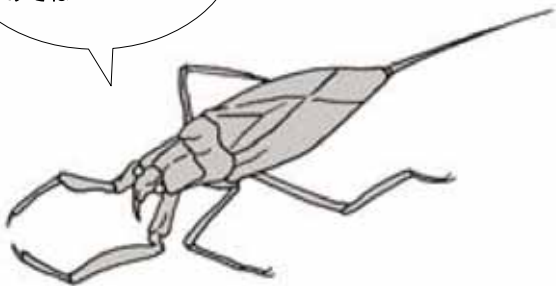
ヒント

アマゴは4階、入ってすぐのところだよ！

①

- Q. 3階の机の上には、水生昆虫（水の中でくらす昆虫）がいます。下の絵の昆虫は、なんという名前でしょうか？

にているなかが
いるから、まちがえ
ないようによく
みてね



ヒント

こんちゅうは3階、カルガモの前にいるよ！

③

●●● いろんながたちのひれ ●●●

魚のひれは、およぐ以外にも、いろんな機能をもっているものがあります。

- ネコギギ



むなびれにどくを持っていて、ささるといたむ

- アフリカンマッドスキッパー



むなびれが足のようになって地上をあるく

- バタフライフィッシュ



むなびれがはねのようになって、空中にジャンプする

②

●● シュノーケルでいきをしませ ●●

水生昆虫の中には、おしりに長い管がついているものを多くみかけます。

これは、息をするための管です。管の先を水面に出し長い時間、水にもぐることができるのです。

メモ