

# 2025年度版 学校団体向けプログラム一覧

学習プログラムのご予約・お問い合わせ

TEL 0586-89-8200

## プログラム開始時間

9:50～、10:40～、11:30～、12:20～、13:10～、14:00～

～ご予約方法～

ご来館日時、ご希望内容がお決まりになりましたら、ご来館の1か月前までに「学校団体予約申込書」にご記入の上、FAXにてお申し込みください。

### ●注意事項

- ・事前のご予約が必要です。
- ・予約状況によってはお受けできない場合や開始時間の調整をお願いする場合がございます。
- ・雨天時のみでのご利用はできません。
- ・土日祝日にご来館の場合は、ご相談ください。
- ・原則として1団体様につき1プログラムの実施となります。(ワークシートは1プログラムに含みません)

## プログラム一覧

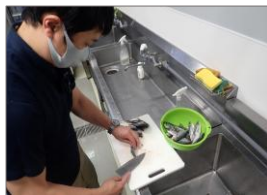
区分	タイトル	小学校 1,2年生	小学校 3～6年生	中学生	所要時間	人数	料金
レクチャー	1. 飼育係のお話	○			15分	100名まで	¥3,000/回
	2. 生き物クイズ	○			15分	100名まで	¥3,000/回
	3. 魚たちのごはん	○	○		15分	100名まで	¥3,000/回
	4. 水族館の見どころ	○	○	○	15分	100名まで	¥3,000/回
	5. 生き物の飼育		○	○	30分	100名まで	¥6,000/回
	6. 木曾三川と生き物		○	○	30分	100名まで	¥6,000/回
	7. 川の環境問題		○	○	30分	100名まで	¥6,000/回
	8. 絶滅危惧種・外来種について		○	○	30分	100名まで	¥6,000/回
	9. 水族館のウラ側のお話		○	○	30分	100名まで	¥6,000/回
	10. 田んぼの生き物たち		○	○	30分	100名まで	¥6,000/回
	11. 水族館で働く		○	○	30分	100名まで	¥6,000/回
	12. オーダーレクチャー ※内容についてはご相談ください	○	○	○	30分まで	100名まで	¥10,000/回
実験・体験	13. 魚の解剖			○	120分	10～40名まで	¥600/人
	14. 魚の耳石とり			○	60分	40名まで	¥500/人
クラフト	15. プラ板でお魚のストラップを作ろう	○	○		30分	40名まで	¥300/人
	16. ルアーのキーホルダーを作ろう	○	○	○	45分	40名まで	¥400/人
ワークシート	17. アクアリウム・ビンゴ	○			90分	-	-
	18. クイズラリー・アクア・トたんけん	○	○	○	90分	-	-
	19. アクア・トで学ぶSDGs		○	○	90分	-	-
合同プログラム	20. 川魚 すみかとくらしのマップ作り		○	○	180分	160名まで	¥400/人
オンラインレクチャー	21. 各種	○	○	○	約40分	-	15分のレクチャー ¥3,000 30分のレクチャー ¥6,000 ※内容がオーダーになる場合は30分 ¥10,000
出張授業	22. 応相談	○	○	○	授業時間最長180分まで、派遣スタッフ1名につき ¥10,000/回 (※交通費、教材費が必要な場合は別途請求)		

※1 クラフトは、12:20 以降の受付となります。

## 1. 飼育係のお話

飼育係の毎日の仕事について実際の道具をお見せしながらお話しします。

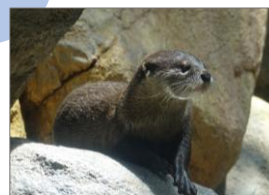
- 対象：小学校1年生～2年生
- 人数：100名まで ●時間：15分
- 料金：¥3,000/回



## 2. 生き物クイズ

アクア・トギふで展示している生き物に関するクイズにみんなで答えます。

- 対象：小学校1年生～2年生
- 人数：100名まで ●時間：15分
- 料金：¥3,000/回



## 3. 魚たちのごはん

生き物が食べているごはんについて実物をお見せしながらお話しします。

- 対象：小学校1年生～6年生
- 人数：100名まで ●時間：15分
- 料金：¥3,000/回



## 4. 水族館の見どころ

アクア・トギふの見どころや最新情報についてお話しします。

- 対象：小学校1年生～高校生
- 人数：100名まで ●時間：15分
- 料金：¥3,000/回



※1.～4.のプログラムのうち2つを組み合わせてご利用いただくことが可能です。この場合、30分の実施となり、料金は¥6,000/回となります。

## 5. 生き物の飼育

アクア・トギふではどのように生き物を飼育しているかについてお話しします。

- 対象：小学校3年生～高校生
- 人数：100名まで ●時間：30分
- 料金：¥6,000/回



## 6. 木曾三川と生き物

木曾川、長良川、揖斐川の環境やすんでいる生き物についてお話しします。

- 対象：小学校3年生～高校生
- 人数：100名まで ●時間：30分
- 料金：¥6,000/回



## 7. 川の環境問題

水質汚染や外来種など川の環境問題についてお話しします。

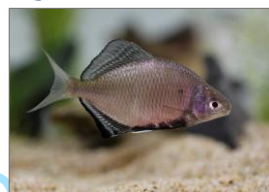
- 対象：小学校3年生～高校生
- 人数：100名まで ●時間：30分
- 料金：¥6,000/回



## 8. 絶滅危惧種・外来種について

絶滅危惧種と外来種についてアクア・トギふの保全活動を交えながらお話しします。

- 対象：小学校3年生～高校生
- 人数：100名まで ●時間：30分
- 料金：¥6,000/回



## 9. 水族館のウラ側のお話

普段は入ることができない水族館の裏側を写真や動画を使ってご紹介いたします。

- 対象：小学校3年生～高校生
- 人数：100名まで ●時間：30分
- 料金：¥6,000/回



## 10. 田んぼの生き物たち

田んぼで見られる生き物の暮らしや人との関わりについてお話しします。

- 対象：小学校3年生～高校生
- 人数：100名まで ●時間：30分
- 料金：¥6,000/回



## 11. 水族館で働く

水族館で働く人々の仕事を紹介し、仕事の苦労ややりがいについてお話しします。

- 対象：小学校3年生～高校生
- 人数：100名まで ●時間：30分
- 料金：¥6,000/回



## 12. オーダーレクチャー

内容については、ご相談ください。

- 対象：小学校1年生～高校生
- 人数：100名まで ●時間：30分まで
- 料金：¥10,000/回



## 実験・体験

生き物に関する体験型のプログラムです。

### 13. 魚の解剖

実際に魚を解剖し、消化器官や脳を観察して、魚の体について学びます。

- 対象：中学生～高校生
- 人数：10～40名まで ●時間：120分
- 料金：¥600/人



### 14. 魚の耳石とり

魚の平衡感覚をつかさどるじせきを取り出し、観察して標本を作ります。

- 対象：中学生～高校生
- 人数：40名まで ●時間：60分
- 料金：¥500/人



## クラフト

### 15. プラ板でお魚のストラップを作ろう

トースターで熱すると縮むプラスチック板に絵を描いて、かわいいストラップを作ります。

- 対象：小学校1年生～6年生
- 人数：40名まで ●時間：30分
- 料金：¥300/個

※ 12:20 以降の受付となります。



### 16. ルアーのキーホルダーを作ろう

バルサ材を使って、ルアーの形をしたキーホルダーを作ります。

- 対象：小学校3年生～高校生
- 人数：40名まで ●時間：45分
- 料金：¥400/個

※ 12:20 以降の受付となります。



## ワークシート

シートを持って館内を見学しながら、問題を解きます。データをお渡ししますので、必要数を印刷してお使いください。

### 17. アクアリウム・ビンゴ

「身体が細い」「はさみがある」など、キーワードにそった生き物を館内から探します。

- 対象：小学校1年生～2年生
- 人数：制限なし ●時間：90分（見学時間含む）



### 18. クイズラリーアクア・トたんけん

クイズを解きながら館内を回り、生き物を観察します。初級、中級、上級の3種類があります。

- 対象：小学校1年生～高校生
- 人数：制限なし ●時間：90分（見学時間含む）



### 19. アクア・トで学ぶSDGs

SDGsの15の目標「森の豊かさを守ろう」について館内の展示を利用して学びます。

- 対象：小学校3年生～高校生
- 人数：制限なし ●時間：90分（見学時間含む）



## 合同プログラム 河川環境楽園内にある自然発見館との合同プログラムです。

### 20. 川魚 すみかとからしのマップ作り

アクア・トぎふで魚を観察して川魚カードを作った後、自然発見館の指導員と木曾川水園のフィールドを回り、生息環境を調べ、川魚の「すみかとからしのマップ」を完成させます。

- 対象：小学校3年生～高校生
- 人数：80名まで ●時間：180分（見学時間含む）
- 料金：アクア・トぎふ（入館料のみ）、自然発見館 ¥440/人
- 備考：お申込みは自然発見館となります。
- TEL：0586-89-7023（自然発見館）



## オンラインレクチャー

学校と水族館をオンライン形式でつなぎ、教室でレクチャーを受けられるプログラムです。ご来館前の事前学習やご来館後の復習、総合学習の補助などにご利用ください。

### 21. 各種

レクチャー1.～11.のいずれか一つをご利用いただけます。年度内に一回以上ご来館いただける学校が対象となります。

(注) 来館時にレクチャーを受けられた場合は、オンラインレクチャーをご利用いただけません。

- 対象：小学校1年生～高校生
- 時間：約40分
- 実施日：平日の午後（開始時間はご相談ください）
- 料金：15分のレクチャーの場合 ¥3,000  
30分のレクチャーの場合 ¥6,000  
※内容がオーダーになる場合は¥10,000



## 出張授業

### 22. 応相談

スタッフがご希望の場所（学校やフィールドなど）までお伺いし、レクチャーするプログラムです。

- 対象：ご相談ください。
- 時間：最長180分まで
- 料金：派遣スタッフ1名につき¥10,000/回  
(交通費、教材費が必要な場合は別途請求)

